

# 糖尿病 視網膜病變



正常眼睛



視網膜病變



疾病管理中心 製作

諮詢專線：(04)7113456#8008、8009

讚美專線：0809-055215

住址：彰化市中山路一段366號

服務專線：04-7113456



彰化基督教醫療財團法人

**漢銘基督教醫院**

CHANGHUA CHRISTIAN MEDICAL FOUNDATION  
HANMING CHRISTIAN HOSPITAL

制定日期：2023年11月

修訂日期：2025年11月(二版)

51735-單張-中文-003-02

## 一、糖尿病視網膜病變是什麼

因為長期糖尿病而導致的各種視網膜血管病變，會影響視力，甚至導致完全失明。

## 二、糖尿病視網膜病變怎麼發生的

因長期高血糖狀態或血糖不穩定狀態，造成視網膜中小血管的細胞損傷、變得脆弱，而導致微動脈瘤（血管壁脹大）、滲出物（血管壁通透性異常）、出血、阻塞。

## 三、糖尿病視網膜病變的種類

### 1. 非增殖性糖尿病視網膜病變（NPDR）

這是糖尿病視網膜病變的早期階段，視網膜血管變得脆弱，可能出現微小的血管瘤、血管滲漏或局部出血的現象，微細血管病變侷限在視網膜，此時通常不會感覺到明顯的視力變化。

### 2. 增殖性糖尿病視網膜病變（PDR）

屬於晚期病變，因長期缺氧造成新生血管，這些血管很脆弱，易出血，生長往外超過視網膜內限膜，可能引起玻璃體出血或視網膜剝離。

## 四、糖尿病視網膜病變之合併症

- 1. 黃斑部病變：**因液體滲入黃斑部造成水腫，會使影像模糊、扭曲、甚至中心部份喪失。
- 2. 視網膜剝離：**視網膜上纖維組織增生，導致結疤（纖維化），使視網膜變形，甚至將視網膜扯離眼球壁，造成網膜剝離。
- 3. 玻璃體出血：**因新生血管破裂造成眼球內出血（玻璃體出血）。

## 五、糖尿病視網膜病變的預防與治療

### 居家照護：

1. 按時回診，規律測量血糖，減少血糖波動。
2. 嚴格控制好危險因子，包括血糖、血壓，以及膽固醇。

### 治療方法：

1. 眼球內或眼球外類固醇治療。
2. 眼球內注射抑制新生血管藥物
3. 雷射治療、手術治療。

## 六、糖尿病視網膜病變的症狀

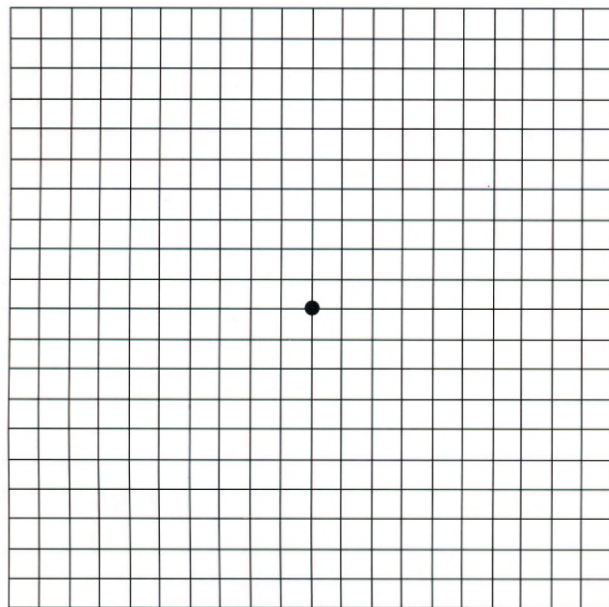
1. 初期沒有任何症狀。
2. 後期的症狀包括視力逐漸模糊、出現飛蚊或黑點、視物扭曲變形、眼痛等。

## 七、糖尿病視網膜病變篩檢 — 眼底攝影

1. 每年進行一次眼底檢查。(若已有病變則需每三個月至半年至眼科門診檢查眼底一次)
2. 檢查時，若需點散瞳藥放大瞳孔，會有怕光或視力模糊的現象，約4-6小時後可恢復正常。
3. 漢基醫院由衛教中心協助篩檢，將由原開單醫師解釋報告。
4. 篩檢時間：週一～週五  
08:00-12:00、13:00-17:00  
若有眼疾不適，應儘早安排眼科醫師門診檢查與治療。



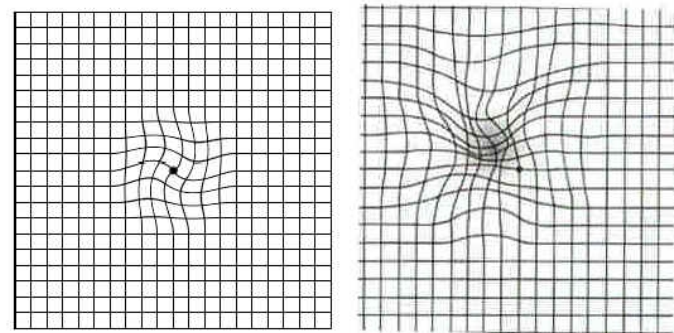
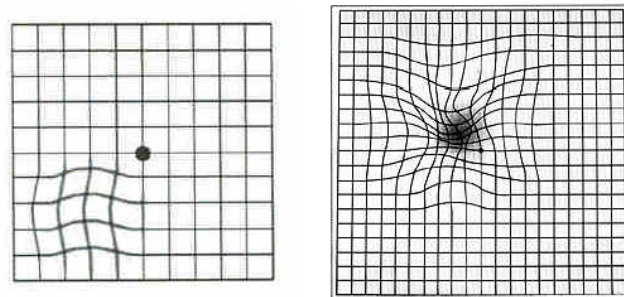
## 八、在家自我檢測-阿姆斯勒方格表



### (1) 使用方式：

1. 把方格表放在眼前30公分之距離，光線要清晰及平均。
2. 如有老花或近視，須配戴原有的眼鏡進行測試。
3. 先用手蓋著左眼，右眼凝視方格表中心黑點。
4. 重複步驟1至3檢查左眼。
5. 當凝視中心黑點時，發現方格表中心出現空缺或曲線，可能是眼底出現問題的徵兆，請儘快找眼科醫生作詳細檢查。

(2) 若你發現當你注視此表有扭曲變形需盡速就醫。



### 參考資料：

1. 糖尿病智慧網
2. 衛生福利部國民健康署「護眼護照」
3. <https://www.dmcare.org.tw/article/944>