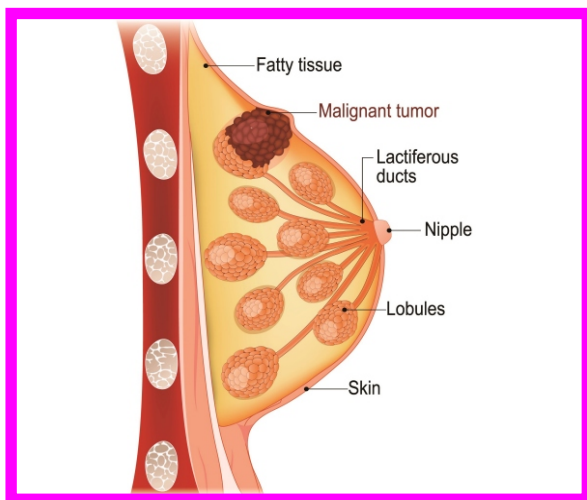


乳房纖維腺瘤



病房 製作

諮詢專線：(04)7113456#8591

讚美專線：0809-055215

住址：彰化市中山路一段366號

服務專線：04-7113456



彰化基督教醫療財團法人
漢銘基督教醫院

CHANGHUA CHRISTIAN MEDICAL FOUNDATION
HANMING CHRISTIAN HOSPITAL

制定日期：2021年03月

修訂日期：2025年08月(三版)

51500-單張-中文-516-03

一、什麼是乳房纖維腺瘤？

乳房纖維腺瘤(Fibroadenoma)是女性**最常見**的乳房良性腫瘤，其因卵巢功能旺盛，雌激素濃度過高，導致乳腺管和纖維組織增生而成。

二、臨床表徵

典型症狀為單顆無痛結實、邊緣整齊，可自由滑動的腫塊，以外上方乳房區域較多，且不會引起腋下淋巴結腫大。在妊娠期及哺乳期可能迅速變大。

三、分類

1. 一般纖維腺瘤：

好發於20-30歲，好發率隨年紀下降，通常小於 3 公分。

2. 青少年型纖維腺瘤：

佔纖維腺瘤的 0.5%-4%，發生於10歲到18歲間青少年，生長迅速，可長到 15 公分以上。

3. 巨大纖維腺瘤：

超過10公分，通常需要和葉狀肉瘤做鑑別診斷，建議手術根除治療。

4. 複雜型纖維腺瘤：

腫瘤組織中有非典型增生變化可能會輕微增加罹患乳癌的風險。

四、診斷

良性的纖維腺瘤與惡性的乳癌不能單以觸摸感覺來鑑別診斷，常用的檢查方法有乳房 X光攝影、乳房超音波、細針抽吸細胞學檢查、組織切片取樣、或切除腫塊來化驗檢查。

有乳癌家族史、可能帶有 BRCA基因突變，以及腫瘤屬於複雜型纖維腺瘤的病人則建議手術切除並且進行病理切片化驗。如果纖維腺瘤追蹤過程中發現有變大趨勢，則建議手術切除。

五、纖維腺瘤與乳癌的關係

乳房纖維腺瘤和癌症的關聯性目前還沒有明確的答案。乳房纖維腺瘤是良性腫瘤，切除後若多次復發者，應提高警覺，以免轉化成癌症。纖維腺瘤內有增生性乳腺病變和非典型增生的婦女則有更高的乳癌危險性。

六、治療

乳房纖維腺瘤有隨著年齡消失的特性，多數年輕婦女在發現纖維腺瘤後以觀察追蹤居多。視其腫塊大小形狀的變化並配合其他相關檢驗檢查、臨床症狀與醫師討論是否切除手術或定期 3-12 個月追蹤觀察。

少數病人在術後又長出同類型的腫瘤，若反覆復發者，應提高警覺，以免轉化成癌症病變。



自我評量(是非題)

- () 1. 纖維瘤並不會演變成惡性腫瘤，如果診斷確定的話，一般無需處理只要定期追蹤檢查？
- () 2. 乳房纖維瘤與雌激素作用活躍有密切關係，所以妊娠期成長特別快？
- () 3. 纖維瘤除出現腫塊外，通常常無明顯主要症狀？

參考資料：

楊玉娥、陳宇平、李合惠、胡月娥、曾月霞、陳淑芬 (2022) · 生殖系統疾病病人之護理 · 於劉雪娥總校閱，*成人內外科護理學下冊* (八版，999-1030頁) · 華杏。

紀欣妤、林正清、游淨惠(2021) · 乳房纖維腺瘤的分類及處理策略 · *家庭醫學與基層醫療*，36(4) 114-120。

彰基全方位乳房腫瘤中心、護理部(2023) · 認識乳房纖維腺瘤(第七版) · 衛教單張。

題 號	1	2	3
解 答	0	0	0